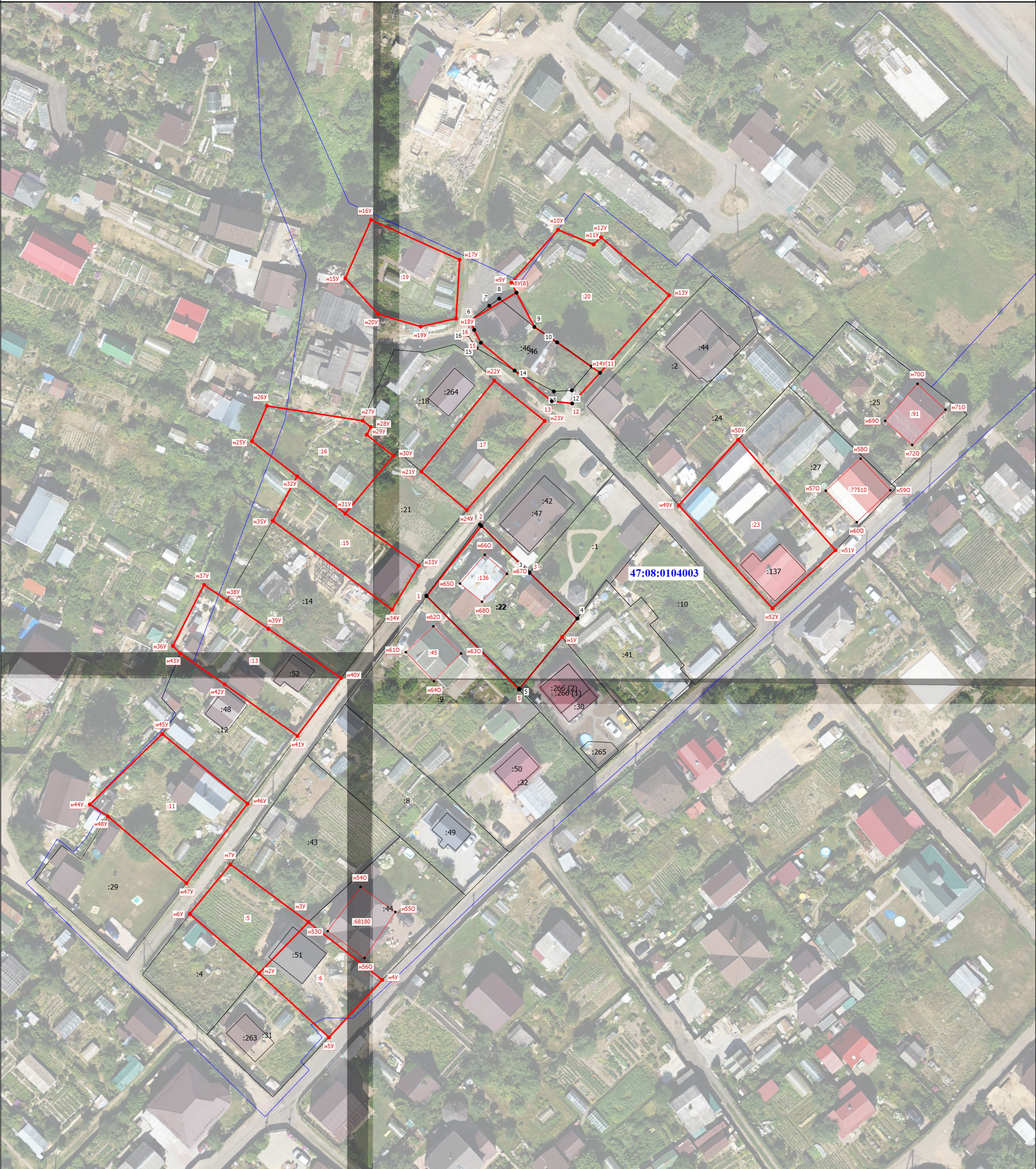


Схема границ земельных участков



Масштаб 1:600

Условные обозначения			
	- Часть границы, местоположение которой определено при выполнении кадастровых работ		- Характерная точка границы земельного участка, сведения ЕГРН о которой соответствуют требованиям, установленным в соответствии с частью 13 статьи 22 Федерального закона от 13 июля 2015 г. N 218-ФЗ "О государственной регистрации недвижимости"
	- Характерная точка контура здания, сооружения, объекта незавершенного строительства		- Характерная точка границы, сведения о которой позволяют однозначно определить ее положение на местности
	- Обозначение характерной точки, местоположение которой не изменилось или было уточнено		- Обозначение ликвидируемой характерной точки
	- Обозначение новой характерной точки		- Кадастровый номер земельного участка
	- Исправляемый земельный участок		- Уточняемый земельный участок
	- Кадастровый номер здания		- Уточняемое здание
	- Исправляемое здание		- Обозначение контура здания
	- Часть границы, сведения ЕГРН о которой позволяют однозначно определить ее положение на местности		- Часть контура, образованного проекцией вновь образованного наземного конструктивного элемента здания, сооружения, объекта незавершенного строительства
	- Часть контура, образованного проекцией существующего в ЕГРН наземного конструктивного элемента здания, сооружения, объекта незавершенного строительства		- Граница кадастрового квартала
	- Характерная точка границы земельного участка, сведения о которой отсутствуют в ЕГРН, местоположение которой определено при кадастровых работах (новая характерная точка)		